

Připojení kamery HGNVK930CAM k dalším systémům/NVR rekordérům

1. Připojte kameru k napájení pomocí napájecího adaptéru v balení
2. Připojte kameru pomocí Ethernet kabelu k počítači/notebooku
3. Na počítači na síťové kartě nastavte Statickou IP adresu, např. 192.168.1.50 a masku 255.255.255.0
4. Spustíte program „Device Config Tool“, ke stažení na webu www.iget.eu u daného modelu kamery
5. Program a začne vyhledávat kamery, vyčkejte až 5 minut
6. Zobrazí se seznam nalezených kamer, viz. obr.:

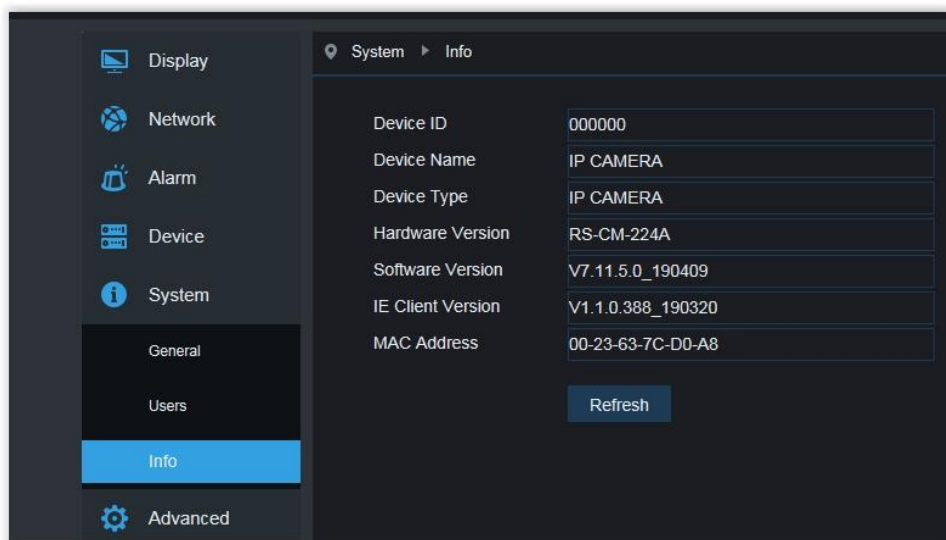
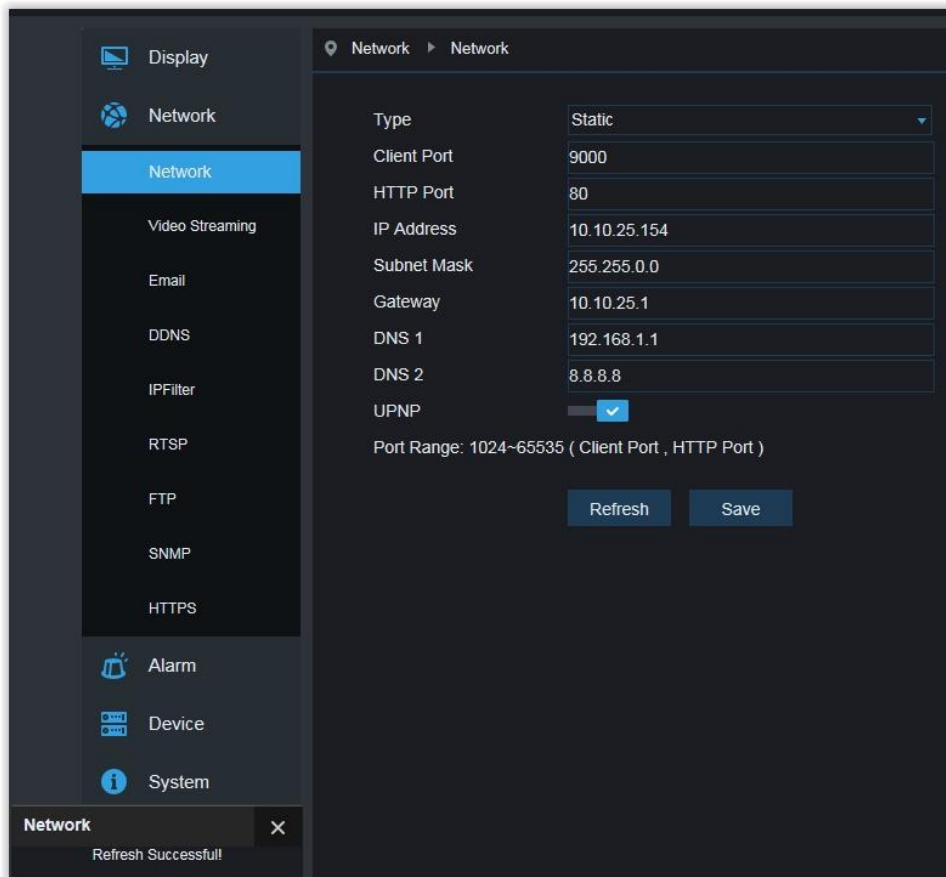
The screenshot shows the 'Device Search' application window. At the top, there are buttons for 'Search', 'Upgrade', and 'Config'. A 'Filtration' dropdown is set to 'IP'. Below is a table of discovered devices:

No.	IP	Media Port	Web Port	Channel	Device Name	Device Type	Device Version
1	10.10.25.151	9988	80	1	CH293H3_16M		V2.31.5.0_190729
2	172.16.2.88	9992	80	40	5M-HY16	5M-HY16	V8.1.0-20190724
3	172.16.2.151	9000	80	1	RS-CH256MCH-TL-28PW		V6.21.5.0_190820
4	172.16.2.152	9988	80	1	CH291H3T-DF-WA2812PW	IP CAMERA	V2.31.5.0_190419
5	172.16.2.211	9988	80	1	NHD-885	NHD-885	V4.41.5.0_190708
6	172.16.2.219	9000	80	4	N4104	N4104	V8.1.0-20190109
7	172.20.19.199	9000	80	1	IP CAMERA	IP CAMERA	V12.45.5.0_190927
8	172.22.1.220	9000	80	1	IP CAMERA	IP CAMERA	V13.11.5.0_191212
9	172.23.1.141	9000	80	1	CH326MKE-36PW		V7.11.5.0_191006
10	172.23.1.194	9000	80	64	N5064N	N5064N	V8.1.0-20190812
11	172.25.7.135	9000	80	1	CH241H3NN-DF-A3312PW	IP CAMERA	V4.43.5.0_191008
12	192.168.0.117	7000	9000	16	4M-HY16	HY-DVR	V8.1.0-20190417
13	192.168.1.110	9988	80	1	CH326MKE-36PW	IP CAMERA	V7.11.5.0_190529
14	192.168.1.112	9988	80	1	IPCAMERA	IPCAMERA	V7.11.5.0_190529
15	192.168.1.113	9988	80	1	IPCAMERA	IPCAMERA	V7.11.5.0_190529

Below the table is a 'Device Info' configuration panel for the selected device (IP: 172.22.1.220). The fields are: IP (172.22.1.220), Media Port (9000), Web Port (80), Gateway (172.22.0.1), Net Mask (255.255.252.0), and Net Mode (Static). A 'Modify' button is located to the right. A red arrow points to the IP field in the table, and a red circle highlights the 'Modify' button.

7. V seznamu vyhledejte kameru a zkontrolujte její IP adresu. Přenastavte IP adresu počítače/notebooku tak aby byla ve stejném segmentu jako IP kamery.
8. Nyní napište do webového prohlížeče IP adresu kamery a zobrazí se kompletní nastavení kamery.

Příklady možností nastavení kamery:



Network > Video Streaming

Main Stream **Sub Stream**

Resolution	1280x720	▼
FPS	25	▼
Video Code Type	H.264	▼
Video Code Level	Baseline	▼
Bitrate Control	CBR	▼
Bitrate Mode	Predefined	▼
Bitrate	2048	▼ Kbps
Audio	<input checked="" type="checkbox"/>	
I Frame Interval	50	(1~100)

Refresh **Save**

Display
Network
Network
Video Streaming
Email
DDNS
IPFilter
RTSP
FTP
SNMP
HTTPS
Alarm
Device
System
Advanced